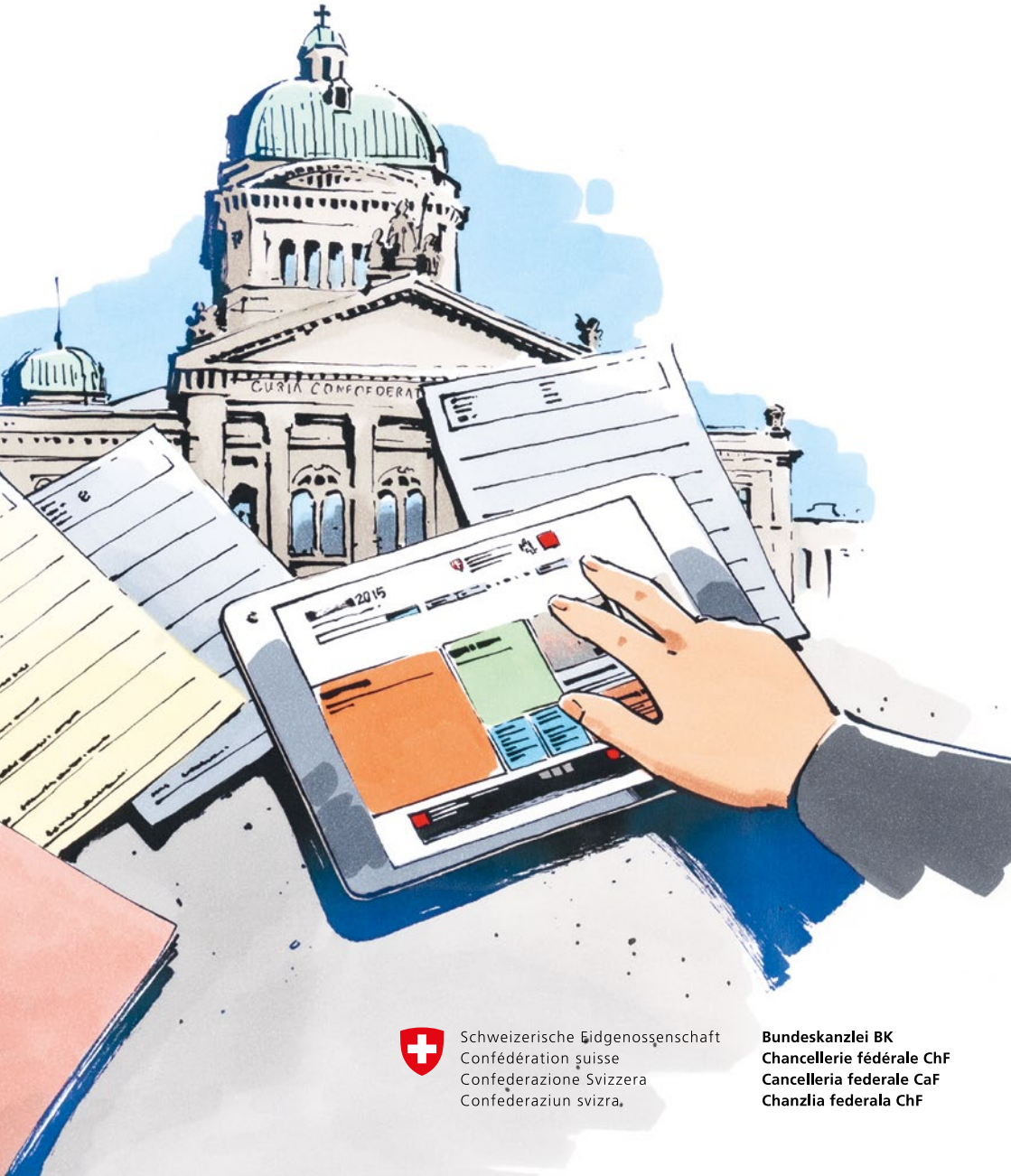


EMPRIMA EDIZIUN

MUSSAVIA ELECTORAL PER LAS ELECZIUNS DAL CUSSEGL NAZIUNAL

dals 18 d'october 2015



Schweizerische Eidgenossenschaft
Confédération suisse
Confederazione Svizzera
Confederaziun svizra,

Bundeskanzlei BK
Chancellerie fédérale ChF
Cancellaria federale CaF
Chanzlia federala ChF

Cuntegn Pagina

Il parlament

| | |
|--|---|
| Duas chombras: il Cussegl naziunal ed il Cussegl dals chantuns | 4 |
| Dumber da sezs per chantun | 6 |

Mussavia electoral

| | |
|---|----|
| Cedel electoral: prestampà | 8 |
| stritgar, cumular, panaschar | 8 |
| Cedel electoral: vid | 10 |
| Colliaziuns da glistas, sutcolliaziuns da glistas | 11 |
| Pussaivladads da far l'elecziun | 12 |
| Il pli impurtant en furma concisa | 14 |
| Ulteriuras infurmaziuns | 16 |
| Exposiziun en il forum politic Käfigturm a Berna | 17 |

Las partidas politicas – autopurtrets

| | |
|---|----|
| 11 partidas – 7 fracziuns | 18 |
| PPS Partida populara svizra | 20 |
| PS Partida socialdemocratica da la Svizra | 21 |
| PLD.Ils Liberals | 22 |
| PCD Partida cristiandemocratica | 23 |
| PES Partida ecologica svizra (Ils Verds) | 24 |
| pvl Partida verd-liberala | 25 |
| PBD Partida burgais-democratica Svizra | 26 |
| PEV Partida evangelica svizra | 27 |
| Ldt Lega dei Ticinesi | 28 |
| PCS Partida cristiansociala Sursilvania | 29 |
| MCG Mouvement Citoyens Genevois | 30 |


Charas votantas e chars votants

Ils 18 d'october 2015 pudais Vus cundecider tgi che cumonda ils proxims quatter onns en il parlament. Las pussaivladads che noss dretg d'eleger ans porscha na faciliteschan betg propi la procedura electorala. Surtut las votantas ed ils votants ch'elegian per l'emprima giada perdan magari prest la survista. Tge cedel ston ins duvrar? Co funcziuna il cumular ed il panaschar? Tge ston ins far, per che l'elecziun saja valaivla? Questa brochura respunda las dumondas las pli impurtantas. Sin nossa plattform www.ch.ch/Elecziuns2015 chattais Vus ulteriuras infurmaziuns.

A chaschun da las ultimas elecziuns dal Cussegl naziunal èn sa participads 49 pertschient da las votantas e dals votants a las elecziuns. Jau gjavisch per las elecziuns da l'atun 2015 ina grond'a participaziun, oravant tut er da las votantas giuvnas e dals votants giuvens.

Gist per las personas giuvnas creschidas èsi impurtant da sa participar a la decisiun tgi che metta ils accents per l'avegnir en noss pajais.

Jau As envid cordialmain da far diever da Voss dretg d'eleger.



Corina Casanova

Corina Casanova
chanceliera federala



Duas chombras: il Cussegl naziunal ed il Cussegl dals chantuns

En num dal pievel e dals chantuns

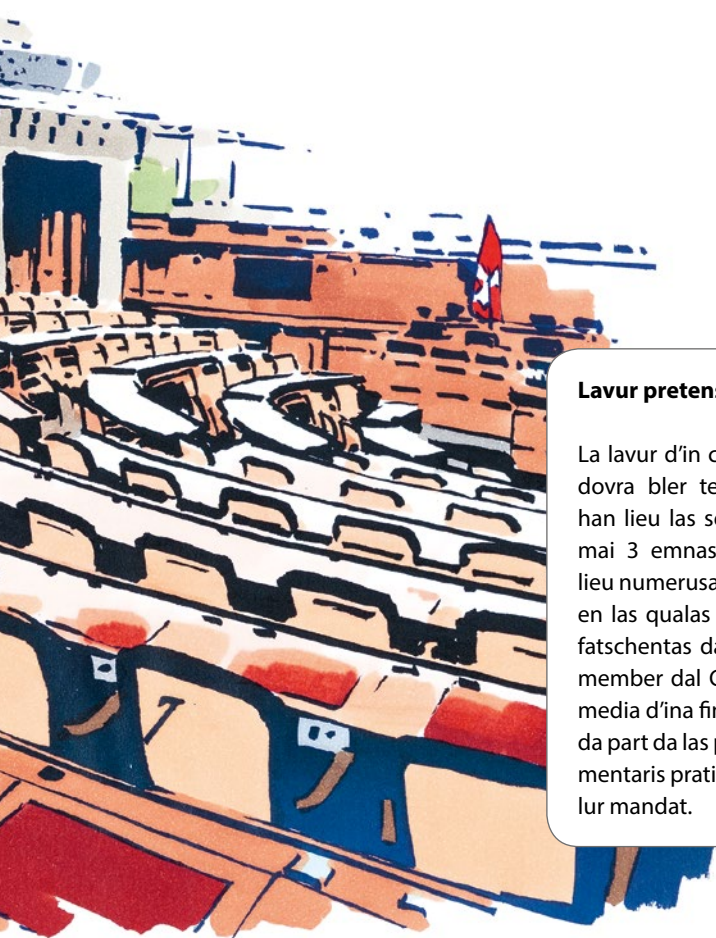
Il parlament svizzer consista da duas chombras: dal Cussegl naziunal (Chombra gronda) e dal Cussegl dals chantuns (Chombra pitschna). Il Cussegl naziunal represchenta la populaziun da la Svizra. Il Cussegl dals chantuns represchenta ils 26 chantuns. Tuttas duas chombras han il medem status: Tut las fatschentas politicas vegnan tractadas e deliberadas tant dal Cussegl naziunal sco er dal Cussegl dals chantuns.

Cumposiziun dal Cussegl naziunal

Il Cussegl naziunal dumbra 200 members: 61 dunnas e 139 umens*. Cun la quota da 30,5 pertschient èn las dunnas sutrepreschentadas: Lur procentuala en la populaziun svizra è 52 pertschient. La vegliadetgna media en il Cussegl naziunal è 50 onns.

*stadi favrer 2015

Il parlament è l'autorità legislativa suprema da la Svizra. El s'occupa da midadas constituzionalas, deliberescha leschas federalas, determinescha per tge che las taglias federalas vegnan duvradas e surveglia il Cussegl federal, l'administraziun federala ed ils Tribunals federals. Sco Assambla federala plenara elegian il Cussegl naziunal ed il Cussegl dals chantuns ils 7 commembers dal Cussegl federal, la chanceliera federala u il chancelier federal sco er ils commembers dals tribunals federals.



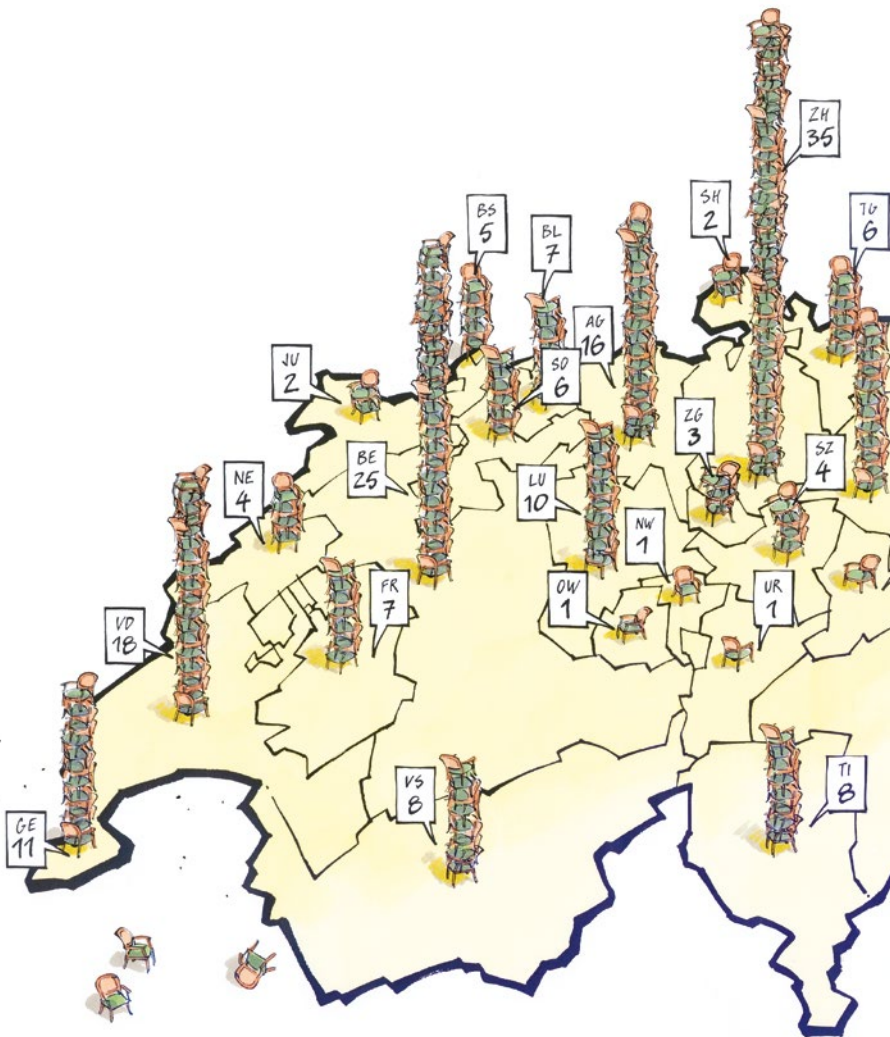
Lavur pretensiusa

La lavur d'in commember dal parlament dovra bler temp. Quatter giadas l'onn han lieu las sessiuns che duran mintgamai 3 emnas. Tranter las sessiuns han lieu numerusas sesidas da las cumissiuns, en las qualas vegnan predeliberadas las fatschentas dal parlament. Mintga commember dal Cussegl naziunal fa part en media d'ina fin duas cumissiuns. La gronda part da las parlamentarias e dals parlamentararis pratitgescha ina professiun sper lur mandat.

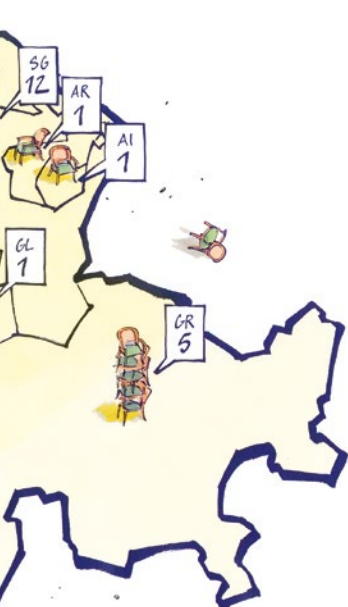
Dumber da sezs per chantun

Vus decidais tgi che prenda plaz

Il Cussegl naziunal cumpiglia 200 sezs. Quels vegnan repartids sin ils 26 chantuns tenor il dumber d'abitas e d'abitants. Dapli abitas ed abitants ch'in chantun ha e pli grond ch'il dumber da sezs che al stattan a disposiziun è. Mintga chantun ha il dretg d'almain in sez. Quants sezs che ston vegnir occupads en Voss chantun vesais Vus en la grafica.



Il Cussegl dals chantuns cumpiglia 46 sezs. Independentamain da ses dumber d'abitantas e d'abitants trametta mintga chantun duas represchentantas u represchentants en la Chombra pitschna. In'exceptziun da questa regla vala per ils sis anteriurs mez chantuns Sursilvania, Sutsilvania, Basilea-Citad, Basilea-Champagna, Appenzell Dador ed Appenzell Dadens. Els han mintgamai in commember. En la gronda part dals chantuns vegnan las elecziuns dal Cussegl dals chantuns realisadas il medem mument sco las elecziuns dal Cussegl nazional. Ils chantuns decidan, co che las elecziuns dal Cussegl dals chantuns vegnan realisadas.



Proporz e maiorz

En la gronda part dals chantuns vegnan ils commembers dal Cussegl nazional elegids tenor il sistem da proporz: L'emprim vegnan ils sezs repartids sin las partidas che candideschan, e quai en proporziun cun il dumber da las vuschs ch'ellas han survegnì (vuschs da candidat e vuschs supplementaras). Suenter vegnan ils sezs da las partidas repartids sin las candidatas ed ils candidats che han cuntanschì las pli bleras vuschs entaifer las glistas.

Cuntrari al sistem da proporz quinta tar il sistem da maiorz la maioritad.

Il cedel electoral: prestampà

Vus pudais eleger

Per las elecziuns dal Cussegl naziunal As stattan a disposiziun dus tips da cedels electorals uffizials: ils prestampads ed ils vids. Valaivels èn mo ils cedels electorals uffizials. Ils cedels electorals prestampads pudais Vus laschar sco ch'els èn u als modifitgar. Ils cedels electorals vids As permettan da cumpilar libramain Voss menu electoral.

Tgi che dovra in cedel electoral prestampà

po metter quel en l'urna senza far midadas

La partida survegn tantas vuschs (vuschs da partida) sco quai ch'i figureschan numms (vuschs da candidat) e lingias vidas (vuschs supplementaras) sin il cedel electoral.

po far midadas

a) stritgar: Vus pudais stritgar numms da candidatas e da candidats prestampads. Tras quai na survegnan questas personas naginas vuschs da candidat da Vus. La lingia daventada vida vala mo sco vusch per la partida.

b) cumular: Vus pudais agiuntar a maun ina segunda giada in num prestampà. Uschia survegn questa persuna duas vuschs. Il medem num dastga figurar maximalmain duas giadas sin il cedel electoral.

c) panaschar: Vus pudais scriver candidatas e candidats d'autras glistas sin Voss cedel electoral. Quellas survegnan pia Vossa vusch da candidat e lur partida Vossa vusch da partida.

po laschar lingias vidas u emplenir talas

Sin las lingias vidas pudais Vus cumular e/u panaschar. Lingias vidas sin in cedel electoral quintan sco vuschs supplementaras per la partida che stat sisum sin il cedel electoral.

Sin il cedel electoral na dastgan vegnir scrits dapli numms ch'ils sezs ch'il chantun ha dabun.

| Liste Nr Liste N° Lista no Classe nr | 02 | Partei Parti Partido Partida | B |
|---|----|---|---|
| 0201 | | Estella Laut Sprecher, Lirikon | |
| 0202 | | Violina Votante, Vote-sur-Rolle | |
| 0202 | | Violina Votante | |
| 0203 | | Pierre Patrice Personne, Partout | |
| 0204 | | Urs Unge-Mach, Utopia | |
| 0205 | | Erich Füralle, Mittelpark | |
| 0815 | | Mirko Beispiel | |
| 0206 | | Flurin Bonval, Votenz | |
| 0207 | | Fabienne Fantasma, Fantastico | |
| 0208 | | Ursula Uvanera, Casilotto | |

cedel electoral prestampà

Il cedel electoral: vid

Tgi che dovra in cedel electoral vid

po agiuntar sez la designaziun e/u il numer da sia partida preferida. Las designaziuns ed ils numers chattais Vos sin ils cedels electorals prestampads. Sin il cedel electoral sto figurar almain in num d'ina candidata elegibla u d'in candidat elegibel. Er sin il cedel electoral vid pon ins cumular e panaschar sco ch'igl è explitgà sin las paginas 8 e 9. Lingias vidas vegnan attribuidas sco vuschs da partida a la partida correspondententa.

Sch'il num ed il numer da la partida mancan, na vegnan attribuidas las lingias vidas a nagina partida.

cedel electoral vid



Colliaziuns da glistas, sutcolliaziuns da glistas

Las partidas e lur partenaris

Las partidas e las gruppaziuns politicas fan colliaziuns da glistas per meglierar lur schanzas da vegnir elegidas. Er las sutcolliaziuns da glistas servan a quest intent: Sco partenaris da colliaziuns pon partidas gudagnar sut circumstanzas dapli sezs che sch'ellas candidassan sulettas.

Per las electuras ed ils electurs han colliaziuns da glistas l'avantatg che uschè paucas vuschs sco pussaivel van a perder: Sch'ina partida na survegn betg avunda vuschs per cuntanscher in sez en il Cussegl naziunal, van las vuschs ch'ella ha survegnì a la partenaria da colliaziun.

Sche partidas èn sa furmadas en ina colliaziun da glistas, vegnan adidas las vuschs ch'ellas han survegnì. Uschia vegni eruì quants sezs che vegnan attribuids a la colliaziun da glistas. Suent'er vegnan ils sezs ch'èn vegnids gudagnads cuminaivlamain repartids sin ils singuls partenaris da colliaziun tenor las reglas da proporz. Elegids èn la finala quellas candidatas e quels candidats che han survegnì las pli bleras vuschs.

Colliaziuns da glistas concret

Sch'ina partida è entrada ina colliaziun da glistas u ina sutcolliaziun da glistas, è quella inditgada sin il cedel electoral.

Pussaivladads da far l'elecziun

Eleger per posta, a l'urna u sin via electronica

Vus avais almain trais pussaivladads da consegnar Voss documents d'elecziun. Per posta, en la chascha da brev da la vischnanca ubain directamain a l'urna. En intgins chantuns po ins er eleger sin via electronica.

Moda d'eleger per corrispondenza

- Duvrai mo las cuvertas uffizialas (cuverta da votar e cuverta da consegna).
- Mettai il cedel electoral (eventualmain ensemen cun il cedel electoral per las elecziuns dal Cussegl dals chantuns) en la cuverta da votar uffiziala e serrai quella.
- Suttascrivai a maun en il champ ch'è previs per quai sin l'attest da votar (exceptiun: chantun Basilea-Citad).
- Mettai l'attest da votar suttascrit ensemen cun la cuverta da votar serrada en la cuverta da consegna. Mettai quella a temp en ina chascha da brev da Vossa vischnanca u da la posta. Resguardai ils termins da consegna e – sche necessari – ina francaturauffizienta.

Moda d'eleger a l'urna

Almain dus dis avant la dumengia d'elecziun pudais Vus consegnar Voss cedel electoral directamain en il local electoral da Vossa vischnanca. As infurmai per plaschair davart las uras d'avertura. Vus stuais prender cun Vus il suandant: La cuverta da votar uffiziala cun il cedel electoral per las elecziuns dal Cussegl naziunal (e per las elecziuns dal Cussegl dals chantuns) sco er l'attest da votar ed en intgins chantuns in document personal.

Moda d'eleger sin via electronica

En intgins chantuns pon las Svizras ed ils Svizzers a l'exteriur che han il dretg da votar eleger per internet. A Neuchâtel ed a Genevra pon er las votantas ed ils votants en Svizra eleger sin via electronica. Tge chantuns che sa participeschon al project «Vote électronique» e tge reglas che valan là chattais Vus sin: www.ch.ch/Elecziuns2015/votaziunelectronica



Il pli important en furma concisa

Reglas dad aur per eleger correctamain

I n'emporta betg per tge partidas, candidatas e candidats che Vus As decidais:
Mo sche Vus observais las suandantas reglas, è Vossa vusch valaivla.

- Observai las prescripziuns da Vossa vischnanca e da Voss chantun.
- Duvrai sulettamain in cedel electoral uffizial.
- Scrivai a maun ed en moda bain legibla.
- Valair valan mo candidaturas che figureschan sin cedels electorals prestampads.
- Scrivai adina or il num, il prenum ed il numer da las candidatas e dals candidats. Igl è scumandà da metter «virgulettas», «dito» u chaussas sumegliantas.
- Sin Voss cedel electoral sto esser notà almain in num valaivel.
- In num dastga vegnir repeti mo ina giada, betg pliras giadas.
- Il cedel electoral dastga cuntegnair maximalmain tants nums, sco quai ch'i stat-tan a disposiziun sezs per Voss chantun.
- Consegnai mo in cedel electoral per las elecziuns dal Cussegl nazional.
- Na scrivai naginas remartgas supplementaras sin il cedel electoral.
- Resguardai il secret d'elecziun: Na faschai betg Vossa suttascripziun sin il cedel electoral.
- N'emblidai betg da suttascriber e d'aggiuntar l'attest da votar (exceptiun: chantun Basilea-Citad), sche Vus elegiais per corrispondenza.
- Consegnai ad ura Voss documents d'elecziun (cedel electoral, attest da votar): Observai ils termins da consegna da la posta, resguardai il termin, cura che la chascha da brevs da Vossa vischnanca vegn svidada l'ultima giada, las uras d'avertura da Voss local electoral sco er il termin, cura che l'urna electronica serra.



Ulteriuras infurmaziuns

Agid per l'elecziun

Pelvaira: la procedura electorala n'è betg simpla. I sa tracta tuttina da decider tgi che cumonda ils proxims quatter onns sin plaun federal. En cas d'intschertezas As gidan vinavant las autoritads.

Las elecziuns dal Cussegl naziunal vegnan regladas dal dretg federal. Tut tenor chantun valan percenter disposiziuns da procedura supplementaras. Vossa administraziun communal As infurmescha gugent davart Vossas pussaivladads d'eleger.

Tgi che n'è betg abla u abel d'emplenir, da suttascriver u da consegnar il cedel electoral, saja quai per motivs d'invaliditad u per auters motivs, po tuttina eleger. Per persunas che na san betg scriver datti proceduras spezialas. Infurmaziuns pli detagliadas chattais Vus sin www.ch.ch/Elecziuns2015/handicap

Plattafurma electorala

Sin www.ch.ch/Elecziuns2015 chattais Vus infurmaziuns utilas davart las elecziuns 2015, cussegls pratics davart las reglas electoralas, explicaziuns davart il parlament sco er ils resultats il di d'elecziun.



Exposiziun dals Servetschs dal parlament en il forum politic Käfigturm a Berna

Vegni sin la tribuna politica!

Paucs pass davent da la chasa federala mussa l'exposiziun «Bundesplatz 3» co ch'il parlament funcziuna e tge che passa davos las culissas. L'exposiziun ha lieu en il Käfigturm a Berna, il forum politic da la Confederaziun, e dura dals 7 da matg fin ils 17 d'october 2015.

Attracziun per classas da scola

En il center da l'exposiziun stat il giu «Mes puntg da vista» per classas da scola: En la sala dal Cussegl naziunal imitada surpiglian las scolaras ed ils scolars la rolla dals commembers dal parlament. Ellas ed els debatteschan davart las fatschentas politicas ch'els han predeliberà en scola e voteschan davart quellas. Quest giu è adattà per las scolas medias superiuras, per il gimnasi e per las scolas professiunalas. Infurmaziuns sin www.ch.ch/Elecziuns2015/exposiziun



Autopurtrets

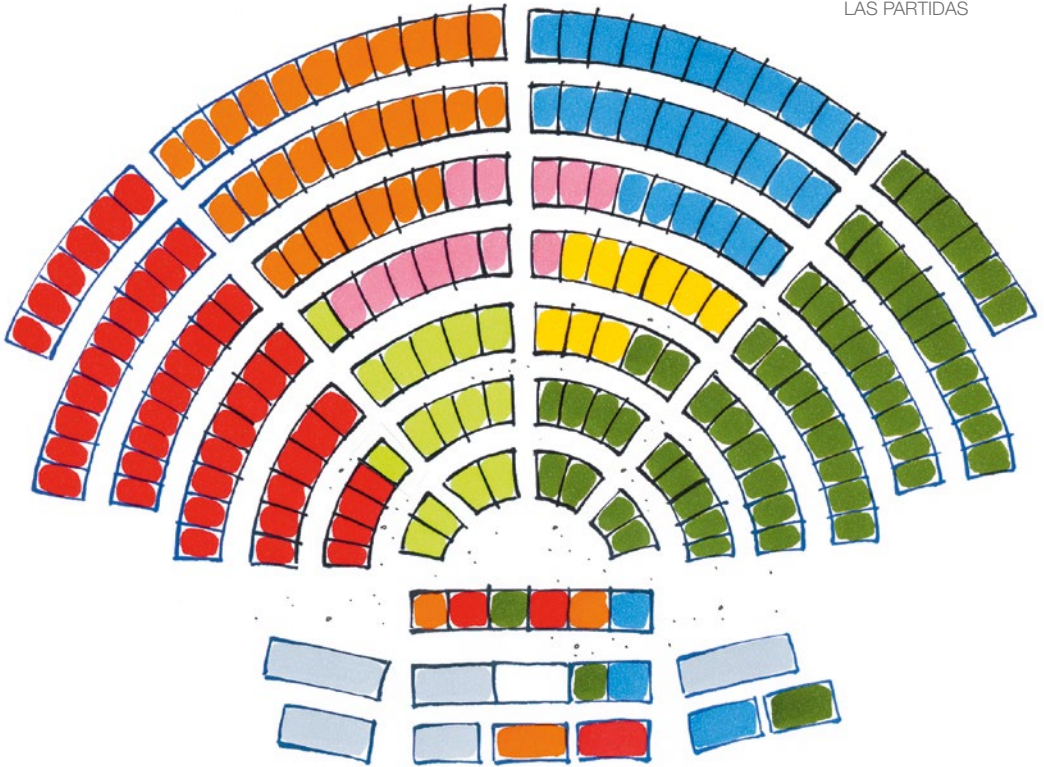
Las partidas politicas

Las partidas furman ina colliaziun tranter il pievel ed il stadi. Ellas èn indispensablas per la democrazia. Ellas gidan tar la furmaziun da l'opiniun, recruteschan candidatas e candidats per uffizis publics ed han in dretg da cundecisiun en proceduras da consultaziun tar novas leschas.

Sin las proximas paginas sa preschentan las indesch partidas ch'èn represchentadas en il parlament cun lur agens pleds. La successiun dals autopurtrets correspunda al dumber dals sezs en il Cussegl naziunal durant la perioda da legislatura 2011–2015.

11 partidas – 7 fracziuns

Il parlament è dividì politicamain en fracziuns. Ellas consistan d'almain tschintg commembers dal parlament da la medema partida u da partidas cun ils medems interess. En il Cussegl naziunal èsi ina premissa d'appartegnair ad ina fracziun, sch'ins vul far part d'ina cumissiun. Pli gronda ch'ina fracziun è, e dapli sezs ch'ella dastga occupar en cumissiuns e pli gronda che sia influenza è en il parlament. Actualmain datti set fracziuns.



Urden da seser en il Cussegl naziunal

Forza da las fracziun en la perioda da legislatura 2011 fin 2015 (dumber da sez)

| Fracziun | Cussegl naziunal | Cussegl dals chantuns | Assamblea federala |
|--|-------------------------|------------------------------|---------------------------|
| Fracziun da la PPS (59 PPS, 2 Lega, 1 MCG, 1 senzapartida) | 57 | 6 | 63 |
| Fracziun da la PS | 46 | 11 | 57 |
| Fracziun da la PCD-PEV (40 PCD, 2 PEV, 1 PCS Vallais Sura, 1 PCS Sursilvania) | 31 | 13 | 44 |
| Fracziun da la PLD.Ils liberals | 30 | 11 | 41 |
| Fracziun verda | 15 | 2 | 17 |
| Fracziun verd-liberala | 12 | 2 | 14 |
| Fracziun da la PBD | 9 | 1 | 10 |
| Total | 200 | 46 | 246 |

Autopurtrets da las partidas

Partida populara svizra PPS



Num da la partida

Partida populara svizra

Scursanida

PPS

Onn da fundaziun

1971 (PMB 1917)

Quota da votantas e da votants

(elecziuns dal Cussegl naziunal 2011)

26,6 pertschient

Dumber dals commembers

90 000

Sezs en il Cussegl naziunal

54***

Sezs en il Cussegl dals chantuns

5***

President da partida

Toni Brunner

Adressa d'internet

www.svp.ch

Adressa da posta

Chascha postala 8252

3001 Berna

Restar libers!

La PPS s'engascha per ina Svizra independenta e neutrala e refusa ch'ella entria plaun a plaun en la UE. La crisa economica e da debits en auters pajais mussan quant impurtant ch'in stadi concis cun finanzas saunas e taglias bassas è per il bainstar e per mantegnair plazzas da lavur. Il pievel ed ils chantuns han acceptà il favrer 2014 ina midada constituziunala, tenor la quala noss pajais duai reglar sez l'immigraziun. Questa decisiun sto vegnir realisada consequentamain. Lavurants indigens na dastgan betg vegnir stgatschads e noss sistem social sto vegnir distgargià. La PPS s'engascha per ina Svizra segira, cun expulsar consequentamain persunas estras criminalas e cun augmentar la rigur da la lescha penala.

Puncts centrals

La PPS defenda valurs liberal-conservativas. Nus ans engaschain per la tgira da la particularitad svizra, per la diversitad da las opiniuns e per la democrazia directa, per la libertad e per la responsabladad da la singula persuna sco er per la convivenza da dunna ed um e da las generaziuns. Nus vulain ch'ils umans possian decider sez da lur vita e che pli bler pussaivel da lur salari restia en lur atgna bursa. Ils puncts centrals en noss cumbat electoral èn:

- Betg entrar plaun a plaun en la UE
- Regulaziun independenta da l'immigraziun
- Taglias bassas per tuts

*** stadi favrer 2015

Autopurtrets da las partidas

Partida socialdemocratica da la Svizra PS



Num da la partida

Partida socialdemocratica da la Svizra

Scursanida

PS

Onn da fundaziun

1888

Quota da votantas e da votants

(elecziuns dal Cussegl naziunal 2011)

18,7 pertschient

Dumber dals commembers

30 000

Sezs en il Cussegl naziunal

46 (23 dunnas, 23 umens)***

Sezs en il Cussegl dals chantuns

11 (4 dunnas, 7 umens)***

President da partida

Christian Levrat

Adressa d'internet

www.spschweiz.ch

Adressa da posta

Spitalgasse 34

3001 Berna

Per tuts e na be per paucs

«Per tuts e na be per paucs». Questa maxima vala per la politica da la PS da la Svizra dapi 125 onns: Senza la PS na dessi betg ina AVS, in'assicuranza da maternidad ed in dretg da votar da las dunnas. La PS defenda ina Svizra averta, solidarica e gista. Nossas pretensiuns per rentas segiras, per salaris pli auts, per l'egualitad u per spazi d'abitar pajabel n'èn betg interess spezial d'ina elita. Perquai ans engaschain nus per ina societad, en la quala mintgina e mintgin po sa sviluppar libramain. Per in'economia ch'è qua per ils umans e betg vice-versa. Per ina Svizra per tuts e na be per paucs!

Puncts centrals

«Per tuts e na be per paucs» vul dir:

- Salaris gists empè da bonus nungjustifigads
- Plazzas segiras empè da reducir plazzas
- Taglias gistas empè da privilegis per ritgs
- Furmaziun progressiva empè da programs da spargn
- Tschains-chasa pajabels empè da speculaziun da terren
- Traffic public empè da colonnas senza fin
- AVS segira empè da reducir las rentas
- Energias regenerablas empè d'ovras atomaras
- Premias pajablas empè d'ina medischina da duas classas

La PS s'engascha per ina Svizra solidarica, averta e gista. Nus avanzain mo, sche nus tegnain ensemen e sche mintgin guarda betg be per sasez. Quai defenda la PS dapi 125 onns – ed er suentar las elecziuns 2015.

*** stadi favrer 2015

Autopurtrets da las partidas

PLD.Ils Liberals

PLD

Ils Liberals

Num da la partida

PLD.Ils Liberals

Scursanida

PLD

Onn da fundaziun

2009 (1894 PLD)

Quota da votantas e da votants

(elecziuns dal Cussegl naziunal 2011)

15,1 pertschient

Dumber dals commembers

Var 120 000

Sezs en il Cussegl naziunal

30 (8 dunnas, 22 umens)***

Sezs en il Cussegl dals chantuns

11 (2 dunnas, 9 umens)***

President da partida

Philipp Müller

Adressa d'internet

www.fdp.ch

Adressa da posta

Neuengasse 20, Chascha postala 6136
3001 Berna

Cun libertad, solidaritad e progress per ina Svizra liberala

La PLD ha stgaffi cun sia politica liberala il model da success svizzer. Nus essan ina partida populara orientada a soluziuns che s'engascha en las vischnancas, en ils chantuns ed en la Confederaziun per in pajais prosperaivel, liberal ed autonom.

Nossas valurs èn la libertad, la solidaritad ed il progress.

Libertad signifitga che nus possian viver nossa vita tirond atgnas decisiuns e surpigliond la responsabladad. Solidaritad tegna ensemen nossa societad e collia culturas, linguas e regiuns. Progress signifitga dad esser avert per tut nov, la clav dal bainstar da damaun. Noss pajais ha basegn da soluziuns – betg da polemica. Per quai stat bun la PLD cun libertad, solidaritad e progress – per amur da la Svizra.

Puncts centrals

Staffir piazzas da lavur: Piazzas da lavur segiras garanteschian il bainstar ed il futur. La PLD s'engascha per la Svizra sco piazza economica. Per quai duvrain nus meglras scolas, taglias pli bassas ed ina infrastructura excellenta.

Reducir la birocrrazia: La PLD s'engascha per la responsabladad da l'individii empè da la tutela statala. Dapli taglias, prescripziuns e scumonds impedeschian piazzas da lavur.

Segirar las instituziuns socialas: Er noss uffants ston pudair quintar cun instituziuns socialas segiras. La PLD cumbatta per quai. Ina muntogna smesirada da debits tar l'AVS e l'AI pertutga la finala ils pli paupers.

*** stadi favrer 2015

Autopurtrets da las partidas

Partida cristiandemocratica PCD



Num da la partida

Partida cristiandemocratica

Scursanida

PCD

Onn da fundaziun

1912

Quota da votantas e da votants

(elecziuns dal Cussegl naziunal 2011)

12,3 pertschient

Dumber dals commembers

100 000

Sezs en il Cussegl naziunal

29 (8 dunnas, 21 umens)***

Sezs en il Cussegl dals chantuns

13 (2 dunnas, 11 umens)***

President da partida

Christophe Darbellay

Adressa d'internet

www.cvp.ch

Adressa da posta

Klaraweg 6, Chascha postala 5835
3001 Berna

La Svizra – nossa Famiglia!

La PCD s'engascha per ina classa mesauna ferma e per famiglias fermas: Ellas furman il fundament da nossa societad. Nus ans vesain sco partida economica cun ina direenziun liberala e sociala. Per nus quinta in equiliber gist tranter ils interess dals singuls e la cuminanza. La PCD ha in'orientaziun surconfessionala. Nus refusain mintga ideologia che simplifitgescha, perquai che la vita n'è betg alva e naira. Nus defendain las valurs da basa, ils dretgs da libertad ed ils dretgs umans. Noss finamira è la depolarisaziun da la Svizra. Nus construin punts, nus n'essan betg demoliders. Nus ans engaschain di per di per la coesiun naziunala da la Svizra. La PCD è represchentada en il Cussegl federal cun Doris Leuthard.

Puncts centrals

Famiglias / classa mesauna

La PCD distgargia las famiglias. Nus cumbattain per ina meglra cumpatibilitad da famiglia e professiun. Il bain dals uffants stat en il center. Nus empruvain d'abolir la discriminaziun fiscal (puniziun da la maridaglia) da pèrs maridads e da pèrs registrads.

Piazzas da lavur / IPM

La PCD s'engascha per las IPM svizras. Nus mantegnain la competitivitad, l'innovativitad ed il nivel da furmaziun excellent. La collavuraziun bilaterala cun l'UE è centrala.

Segirezza sociala / segirezza quotidiana

La PCD s'engascha per ina buna basa d'existenza en la vegliadetgna, en cas da malsogna u tar in culp fatal. Violenza quotidiana na tolerain nus betg.

*** stadi favrer 2015

Autopurtrets da las partidas

Partida ecologica svizra (Ils Verds)



Num da la partida

Partida ecologica svizra

Scursanida

Ils Verds

Onn da fundaziun

1983

Quota da votantas e da votants

(elecziuns dal Cussegl naziunal 2011)

8,4 pertschient

Dumber dals commembers

18.500

Sezs en il Cussegl naziunal

15 (7 dunnas, 8 umens)***

Sezs en il Cussegl dals chantuns

2 (2 umens)***

Copresidentas da la partida

Adèle Thorens e Regula Rytz

Adressa d'internet

www.gruene-graubuenden.ch

Adressa da posta

Waisenhausplatz 21

3011 Berna

*** stadi favrer 2015

Ils Verds èn sin la tschintgavla piazza da las partidas fermas da la Svizra ed ha gia mess bler en moviment ils ultims 30 onns. Senza Ils Verds na dessi nagina vieuta energetica, naginas scolas da di e nagins progress en connex cun la protecziun dals uffants. Ils Verds pretendan reglas da gieu ed impuls per in'economia ecologica e per proteger la natira e las resursas limitadas. Lur politica è dentant adina er ina politica sociala, perquai che mo cun schanzas fairas po ins prender sez en maun sia vita. L'egualitad tranter dunnas ed umens sco er ina politica da famiglia moderna èn fitg impurtantas per Ils Verds. Sco partida colliada sin plaun internaziunal defenda ella er in pensar cosmopolitic ed ina responsabladad globala. L'isolaziun da la Svizra n'è betg ina soluziun per nus.

Puncts centrals

Cun trais iniziativas dal pievel vulan Ils Verds render l'economia pli ecologica, remplazzar ovras nuclearas tras energia netta e metter sin maisa victualias saunas e producidas en moda gista.

Ulteriurs puncts centrals:

- La planisaziun consequenta dal territori e dals abita dis per ina meglra qualitat da viver en ils quartiers.
- In'economia favuraivla al clima senza products che sguazzan l'ambient e senza mantuns da rument.
- Duvrar il velo, il tram, il bus e la viafier.
- Zpazi d'abitar pajabel per tut las generaziuns.
- Sanadad, furmaziun e segirezza sociala per tuts.
- Taglias gistas e prevenziun per la vegliadetgna che garantescha l'existenza.
- Protecziun dals dretgs fundamentals e da la dignitad umana.
- Ina buna collavuraziun cun l'Europa e cun il mund.

Autopurtrets da las partidas

Partida verd-liberala pvl



verd liberals

Num da la partida

Partida verd-liberala

Scursanida

pvl

Onn da fundaziun

2007

Quota da votantas e da votants

(elecziuns dal Cussegl naziunal 2011)

5,4 pertschient

Dumber dals commembers

3800

Sezs en il Cussegl naziunal

12 (4 dunnas, 8 umens)***

Sezs en il Cussegl dals chantuns

2 (1 dunna, 1 um)***

President da partida

Martin Bäumle

Adressa d'internet

www.grunliberale.ch

Adressa da posta

Laupenstrasse 2

3008 Berna

Per in ambient intact e per in'economia e societad liberala

Nus ans engaschain per in svilup duraivel, en il qual finamiras socialas, economicas ed ecologicas duain vegnir resguardadas da medema maniera. La basa per quai è in'economia da martgà duraivla, ina democrazia vivida, in ambient che vegn tractà cun quità sco er ina societad toleranta e solidarica. La politica verd-liberala sa deditgescha a la chaussa. La soluziun vala dapli che la politica da partida en il schema antiquà da la sanestra e da la dretga. Per cuntanscher nossas finamiras politicas tgirain nus in respect vicendaivel. Nus faschain politica per la generalitad e nus na persequitain betg interess particulars.

Puncts centrals

Vieuta energetica: Cun impuls empè da subvenziuns davent dad atom, ieli e gas vers sulegl, vent ed aua.

Finanzas saunas: Tractar cun disciplina las expensas e betg surlaschar mantuns da debits a noss descendants.

Politica economica liberala: Cunzunt interpresas pitschnas e mesaunas (IPM) dovran bunas cundiziuns ed ina distgargia birocatica.

Politica sociala liberala: Tractar egualmain ils conjugals ed ils pèrs en concubinad ed avrir la lètg per pèrs da medema schlattaina.

Planisaziun dal territori: Franar la destructureziun e mantegnair la diversitad regionala.

Innovaziun: In sistem da furmaziun excellent sco basa per perscrutaziun ed economia svizra che prospere-schan.

*** stadi favrer 2015

Autopurtrets da las partidas

Partida burgais-democratica Svizra PBD



Partida burgais-
democratica Svizra

Num da la partida

Partida burgais-democratica Svizra

Scursanida

PBD

Onn da fundaziun

2008

Quota da votantas e da votants

(elecziuns dal Cussegl naziunal 2011)

5,4 pertschient

Dumber dals commembers

7000

Sezs en il Cussegl naziunal

9 (1 dunna, 8 umens)***

Sezs en il Cussegl dals chantuns

1 (um)***

President da partida

Martin Landolt

Adressa d'internet

www.bdp.info

Adressa da posta

Museumsstrasse 10
3000 Berna 6

PBD – Engaschament per ina politica pragmatica, moderna ed orientada a soluziuns

La partida burgais-democratica è ina partida innovativa e moderna che tegna quint dals svilups socials e da las sfidas ecologicas, senza bandunar sias valurs fundamentalas conservativas.

Sco partida da la classa mesauna ch'è orientada a soluziuns sa concentrescha la PBD sin ina concepziun constructiva da l'avegnir d'ina Svizra moderna e prosperaivla. Ella s'occupa en moda pragmatica ed objectiva da las sfidas da la Svizra e dals interess da sias burgaisas e da ses burgais. En il center stattan soluziuns che chattan ina maiorità e betg l'insistenza sin pretensiuns e posiziuns. Per quest intent fa la PBD activamain alianzas, e quai per realisar soluziuns correspondentas.

Puncts centrals

Vieuta energetica: Sco emprima partida burgaisa ha la PBD pretendì da desister da l'energia atomara en moda ordinada. Ella defenda la Strategia d'energia 2050 e l'introducziun d'ina taxa directiva.

Via bilaterala: Ina Svizra suverana sto restar cosmopolita. La PBD na vul ni l'isolaziun ni la participaziun a la UE, mabain la via bilaterala. L'immigraziun sto vegnir sminuida promovend forzas da lavur indigenas.

Politica da famiglia e politica sociala moderna:

La PBD vul ina megra cumpatibilità da la professiun cun la famiglia, senza opponer ils models da famiglia in a l'auter. Tut las furmas da viver giuridicas ston avair ils medems dretgs e las medemas obligaziuns.

*** stadi favrer 2015

Autopurtrets da las partidas

Partida evangelica svizra PEV



Num da la partida

Partida evangelica svizra

Scursanida

PEV

Onn da fundaziun

1919

Quota da votantas e da votants

(elecziuns dal Cussegl naziunal 2011)

2,0 pertschient

Dumber dals commembers

4600

Sezs en il Cussegl naziunal

2 (2 dunnas)***

Sezs en il Cussegl dals chantuns

—***

Presidenta da partida

Marianne Streiff

Adressa d'internet

www.evpev.ch

Adressa da posta

Nägeligasse 9, Chascha postala 294
3000 Berna 7

La PEV è ina forza fidada che s'engascha dapi l'onn 1919 per ina Svizra vitala e solidarica. Sin basa da valurs cristianas sco responsabladad, giustia, durabilitad fa la PEV, sco partida da la classa mesauna, ina politica che sa deditgescha a la chaussa e ch'è orientada a soluziuns e serva al bain da tut ils umans. En ils parlaments chantunals è ella represchentada cun bundant 40 mandats. La PEV vul sustegnair famiglias, mantegnair la creaziun, eliminar debits e segirar las ovras socialas. Ella pretenda in'economia che tracta gistamain ils umans e las resursas, ch'exprima solidaritad cun las personas dischavantagiadas e che protegia la vita umana.

Puncts centrals

Viver da moda duraivla e betg spogliar las resursas.

Agir da moda gista e betg legitimar l'ingiustia.

Garantir la dignitad umana e betg propagar la mort.

*** stadi favrer 2015

Autopurtrets da las partidas

Lega dei Ticinesi Ldt



Num da la partida

Lega dei Ticinesi

Scursanida

LdT

Onn da fundaziun

1991

Quota da votantas e da votants

(elecziuns dal Cussegl nazional 2011)

0,8 pertschient (en il Tessin: 17,5 pertschient)

Dumber dals commembers

Perquai ch'ìl è in moviment, na datti naginas inscripziuns da commembranza.

Sezs en il Cussegl nazional

2 (1 dunna, 1 um)***

Sezs en il Cussegl dals chantuns

_***

President da partida

Attilio Bignasca

Adressa d'internet

www.legaticinesi.ch

Adressa da posta

Via Monte Boglia 3, 6900 Lugano

In moviment per la glieud

La Lega dei Ticinesi è in moviment ch'è naschì dal 1991 per furmar in cuntrast a las partidas tradiziunals. Ella exista mo en il chantun Tessin. L'onn 1995 è la partida entrada en la regenza chantunala, ha gudagnà 2011 il segund sez ed ha cuntanschì la maioritad relativa en il Tessin.

La Lega na sa posizionescha ni a dretga ni a sanestra. Ella è in moviment collià al territori, fermamain anti-europeistic e defenda la suveranità e la neutralità helvetica, il martgà da lavur tessinais e la segirezza. La Lega cumbatta la libra circulaziun da persunas. Ella sustegna ina politica da taglias ed ina birocrazia ligera e pretenda in sistem social che priorisescha las persunas svizras e betg las persunas immigradas.

Puncts centrals

- Na a l'adesiun a l'UE en etappas
- Defensiun da las particularitads svizras
- Na a la libra circulaziun da las persunas
- Priorità d'emploiar abitantas ed abitants
- Stop a l'immigraziun en il stadi social
- Defensiun dal federalissem
- Expulsiun da las persunas estras che commettan delicts u abuseschan noss sistem social
- Scursanir il sustegn als pajais en svilup che vegn realisà cun daners spargnads per finanzia l'AVS
- Na a la reducziun progressiva da l'armada
- Stop a la criminalisaziun dals automobilists
- Ina politica d'asil pli restrictiva
- Stop a las naturalisaziuns memia simplas
- Per realisar la segunda galaria dal Tunnel dal Son Gottard
- Na a l'auzament da la vegliadetgna da l'AVS

*** stadi favrer 2015

Autopurtrets da las partidas

Partida cristiansociala Sursilvania PCS



Num da la partida

Partida cristiansociala Sursilvania

Scursanida

PCS Sursilvania

Onn da fundaziun

1956

Quota da votantas e da votants

(elecziuns dal Cussegl naziunal 2011)

0,36 pertschient (en Sursilvania: 56,9 pertschient)

Dumber dals commembers

250

Sezs en il Cussegl naziunal

1 (um)***

Sezs en il Cussegl dals chantuns

—***

President da partida

Walter Wyrsch

Adressa d'internet

www.csp-ow.ch

Adressa da posta

Secretariat PCS Sursilvania: Linda Hofmann
St. Antonistrasse 9, 6000 Sarnen

La PCS Sursilvania è ina partida ch'è activa exclusivamain en il chantun Sursilvania. Ella n'è betg liada sin plaun naziunal ed è resultada istoricamain d'ina separaziun da la PCD.

En il chantun Sursilvania è ella represchentada cun in da tschintg cussegliers guvernativs, en la gronda part da las vischnancas ha ella cusseglieras u cussegliers communalas, en il cussegl grond che cumpiglia 55 sezs maina la PCS Sursilvania cun set mandats ina fracziun independenta.

En il Cussegl naziunal è ella represchentada actualmain cun Karl Vogler ch'è commember da la fracziun da la PCD-PEV.

Puncts centrals

La PCS Sursilvania s'orientescha a l'etica sociala cristiana. Sias exponentas e ses exponents èn persunas independentas ed engaschadas che na defendan betg interess particulars.

En sia politica s'engascha ella per: ina reducziun gista da las premias da las cassas da malsauns, in bun provediment medicinal da basa al lieu, ina gulivaziun da finanzas gista tranter las vischnancas, plans da furmaziun unitars e standards da furmaziun complessivs, in sustegn da la cultura indigena ed ina gulivaziun impegnativa da las grevezzas culturalas sco er ina promoziun consequenta da las energias regenerablas.

*** stadi favrer 2015

Autopurtrets da las partidas

Mouvement Citoyens Genevois MCG



Num da la partida

Mouvement Citoyens Genevois

Scursanida

MCG

Onn da fundaziun

2005

Quota da votantas e da votants

(elecziuns dal Cussegl naziunal 2011)

0,4 pertschient (Chantun da Geneva: 9,8 pertschient)

Dumber dals commembers

1500

Sezs en il Cussegl naziunal

1 (um)***

Sezs en il Cussegl dals chantuns

_***

President da partida

Roger Golay

Adressa d'internet

www.mcge.ch

Adressa da posta

Case postale 340

1211 Genève 17

La MCG, ina forza indispensabla

La MCG è la segunda partida politica genevrina cun in cusseglier naziunal, in cusseglier dals chantuns, 20 represchentants (da 100) en la regenza chantunala e preschenta en 16 vischnancas, nua ch'ella è savens la partida la pli ferma. La MCG defenda la prioritad dals burgais en fatscha a las grondas structures birocra-ticas, sco l'UE. Sia finamira è ina Svizra independenta, suverana, economicamain ferma, solidarica e respec-tada.

En fatscha al traffic excessiv da lavurants da cunfin pretenda la MCG da preferir la legislaziun chantunala en il martgà da lavur.

La partida fa part dal Moviment da Citoyens Romand (MCR) e da l'Associaziun da Moviments Citadins da la Chadaina Alpina (FMCA).

Puncts centrals

La MCG na sa posiziunescha ni a dretga ni a sanestra, ma a favur dal citadin. Ella s'engascha per:

- In'conomia ferma per pudair garantir ina politica sociala efficazia;
- Ina politica da segirezza exemplarica fitg stricta e senza nagina toleranza areguard la criminalitad;
- Ina armada da milissa ferma ed efficazia;
- Ipreferir las abitantas ed ils abitants da Geneva envers ils cunfinaris da tut l'Europa;

La MCG è in'alternativa a las partidas tradiziunalas ch'èn isoladas da la realitad e che defendan ideologias sterilas. Ella è superbia da noss pajais e da noss chantuns.

*** stadi favrer 2015

Ulteriuras infurmaziuns

www.ch.ch/Elecziuns2015

Impressum

Ediziun, concept e realisaziun: Chanzlia federala, 3003 Berna

Illustraziuns: Bruno Fauser, Liebefeld / Berna, www.fausser.ch

Empustar il Mussavia electoral

Uffizi federal per edifizis e logistica UFEL

Vendita da publicaziuns, 3003 Berna

Numer d'empustaziun 104.025 r

www.bundespublikationen.admin.ch

